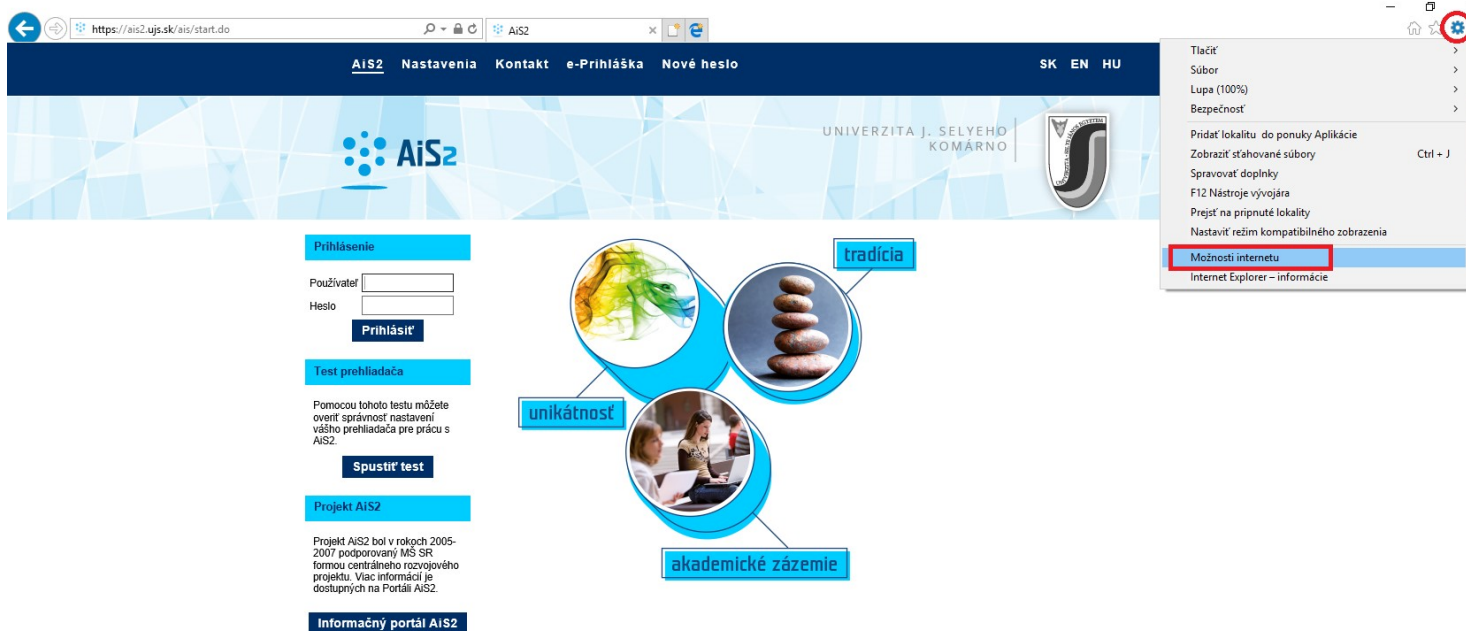
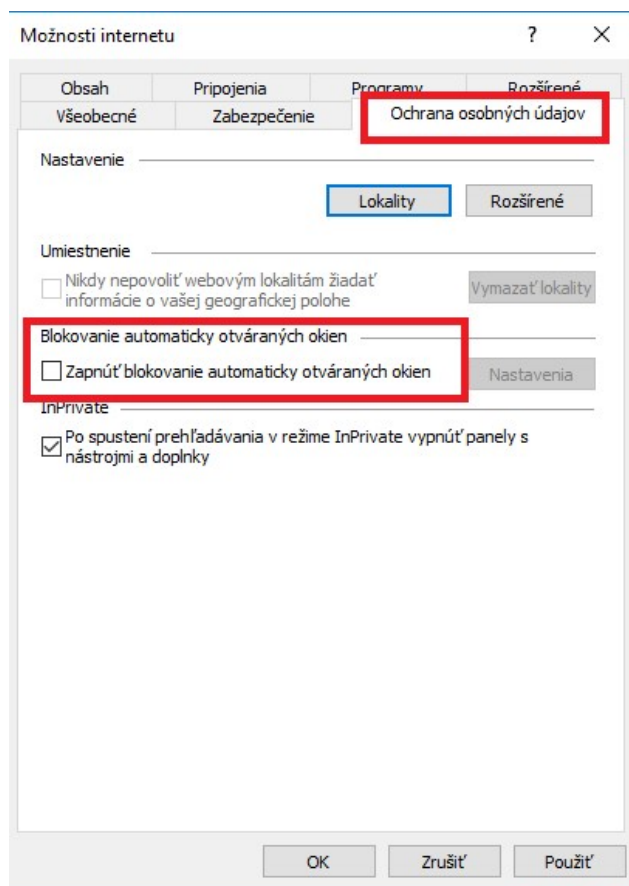


Nastavenie Internet Exploreru, aby sa pri tlači z AIS2 dokument vždy otvoril

1. Otvoríme si prehliadač *Internet Explorer*.
2. Klikneme na **Tools/Nástroje** a v danom menu **Internet Options/ Možnosti internetu**.



3. V novom okne si nájdeme možnosť **Privacy/ Ochrana osobných údajov** a tam zrušíme **Block pop-ups/ Zapnutie blokovania automaticky otváraných okien**.



4. Zatvoríme stlačením **OK** a hotovo 😊.